

このまちで ~在宅医療という 選択肢~

参加料
無料

日時 令和2年
1月18日(土)
14:00~16:30



手話通訳

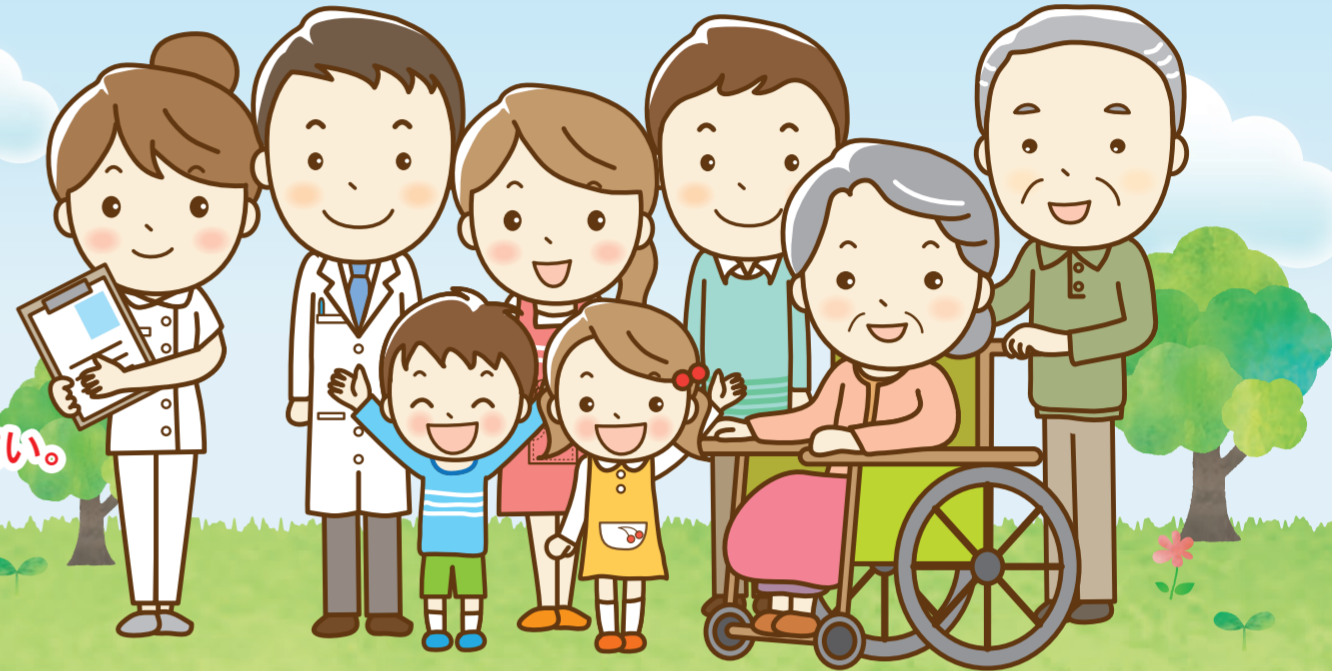


要約筆記付き

会場 松山市民会館 大ホール

※悪天候等によりやむを得ず中止する場合がございます。
松山市医師会ホームページ(<https://www.matsuyama.ehime.med.or.jp/>)にてご確認ください。

総合司会:松山市医師会 地域連携部副主任理事 **平田 康隆**



第1部 「このまちで」~在宅医療ってホントに受けれるん?~

時間 14:10~15:10

講演

「松山市医師会の取り組み」 松山市医師会 地域連携部主任理事 **戸梶 泰伸**

「松山市の取り組み~在宅医療・介護連携推進事業について~」 松山市介護保険課

対談

「在宅療養の実際について語ろう」 在宅療養を経験した患者・家族

医師:松山市在宅医療支援センター運営委員 おおしろ外科こもれび診療所 院長 **大城 良雄**

第2部 「このまちで」~みんなで考えよう 転ばぬ先の杖さがし~ 自分らしく生きるために私たちが知っておきたいこと

時間 15:25~16:25

座談会

座長:松山市在宅医療支援センター運営委員 友愛医院 院長 **亀井 敏光**

登壇者:**松原 ゆき**(松山市保健福祉部長)

吉野 到(松山市在宅医療支援センター運営委員 吉野内科 院長)

三宅 孝子(愛媛県看護協会 訪問看護ステーションてとて 管理者)

藤村 高弘(松山市介護支援専門員協議会 居宅介護支援事業所味酒野ていれぎ荘 管理者)

松之本 毅(松山市地域包括支援センター生石・味生 センター長)

田中 公也(松山市社会福祉協議会 事務局長)

お申し込み方法

①FAX

住所、氏名、電話番号をご記入のうえ、下記まで

②TEL

(089)915-7780 ※月~金(9:00~17:00)

③郵便ハガキ

住所、氏名、電話番号をご記入のうえ、下記まで

④Eメール

shien2@mma-ehime.or.jp



※複数名でお申し込みの場合は、「代表者を含め〇〇名申込」とご記入ください。

※整理券の発行はいたしません。

※いただいた情報は本講座運営目的以外には使用いたしません。

お申し込み先

〒790-0014 松山市柳井町2丁目85番地 松山市在宅医療支援センター 市民公開講座係
TEL:(089)915-7780 FAX:(089)915-7773

主催 一般社団法人 松山市医師会 松山市在宅医療支援センター 共催 松山市

後援 (一社)愛媛県医師会、(公社)愛媛県看護協会、(公社)愛媛県理学療法士会、(一社)愛媛県精神保健福祉士会、(一社)愛媛県社会福祉士会、(一社)愛媛県介護福祉士会、愛媛弁護士会、愛媛県司法書士会、愛媛県介護支援専門員協会、松山市社会福祉協議会、(一社)松山市歯科医師会、(一社)松山薬剤師会、松山市介護支援専門員協議会、(株)愛媛新聞社、ウィークリーえひめリック、(株)えひめリビング新聞社、南海放送(株)、テレビ愛媛、NHK松山拠点放送局、愛媛朝日テレビ、あいテレビ、(株)愛媛CATV 【順不同】

お問い合わせ:松山市在宅医療支援センター ☎(089)915-7780 shien2@mma-ehime.or.jp